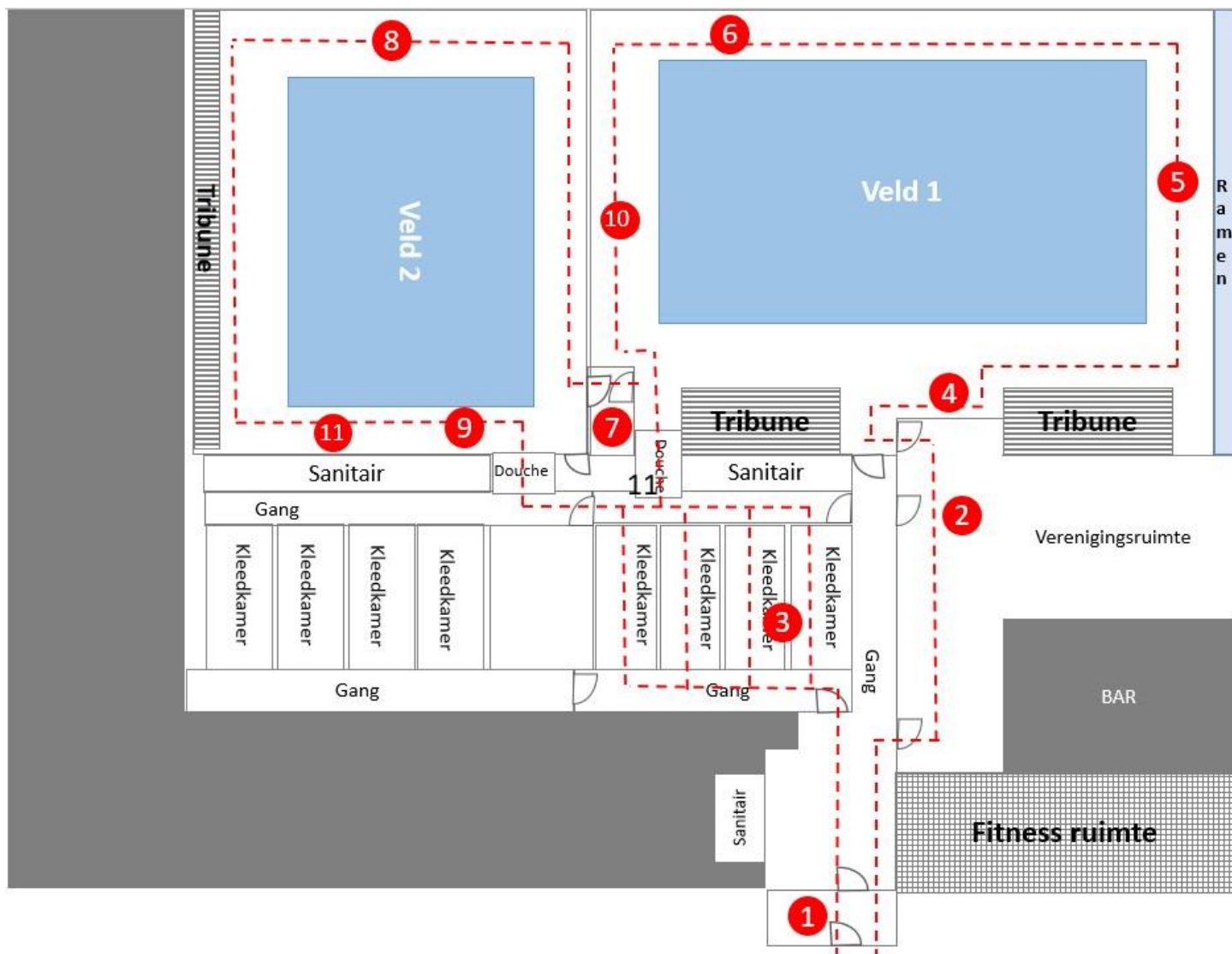




Plattegrond en routing

Route:

- | | | | |
|---|--------------------------------------|----|---|
| 1 | Ingang & desinfectiepunt | 7 | Kantoor voor route naar Veld 2-banenbad |
| 2 | Doorgang SWOL 1894 Verenigingsruimte | 8 | Wachtzone SWOL 1894 Veld 2 |
| 3 | Kleedkamers 7, 8, 9 en 10 | 9 | Verzamelpunt tassen 8-banenbad |
| 4 | Omkleedzone SWOL 1894 | 10 | Wachtzone bezoekers Veld 1 |
| 5 | Wachtzone SWOL 1894 Veld 1 | 11 | Wachtzone bezoekers Veld 2 |
| 6 | Verzamelpunt tassen 8-banenbad | | |





Badopbouw

Onderstaand de schematische weergave van de spelersbanken bij Veld 1 en Veld 2, en de jury tafels bij beide velden.

Ter plekke moet beoordeeld worden hoe deze het beste te plaatsen, om naleving van de 1,5 meter mogelijk te maken.

Voor de volwassenen (18 jaar en ouder) op de spelersbank wordt de 1,5 meter-norm aangehouden. Voor de spelersbank wordt toegestaan om gebruik te maken van de ruimte achter het speelveld tot maximaal 2 meter.

